

# 東京水辺ライン 9月のイベントクルーズ情報



東京水辺ラインでは、水上バスによる周遊と様々な企画を組み合わせたイベント便を運航しています。このたび、平成26年9月に開催するイベントが決まりましたので、お知らせいたします。皆様のご参加を心よりお待ちしております。

## <9月のイベントクルーズ>

○9月18日 水上バスで行く「足立市場」幕府の御用市場を訪ねる

○9月25日 水上バスで行くお台場のホテル・武士が愛した薩摩琵琶鑑賞と展望buffet

### 【乗船コース】



水上バスで行く「足立市場」  
幕府の御用市場を訪ねる

水上バスで行くお台場のホテル・  
武士が愛した薩摩琵琶鑑賞と展望buffet

※イベントクルーズの内容、申込方法、参加費、集合場所等の詳細については次ページをご覧ください。

### 【問い合わせ先】



(公財)東京都公園協会 水辺事業部 水辺ライン課 須藤 Tel.03-5608-8922

建設局 河川部 管理課 吉野 Tel.03-5320-5401 都庁内線41-410

# 水上バスで行く「足立市場」

## 幕府の御用市場を訪ねる

- 天正年間に始まったといわれている「足立市場」へ水上バスで向かいます。歴史ガイドによる足立市場の歴史解説や、松尾芭蕉ゆかりの地「千住」歴史散策をお楽しみください。
- 新鮮な魚介が並ぶ仲卸売場や、野菜・乾物・漬物などを販売する物販売場を見学します。

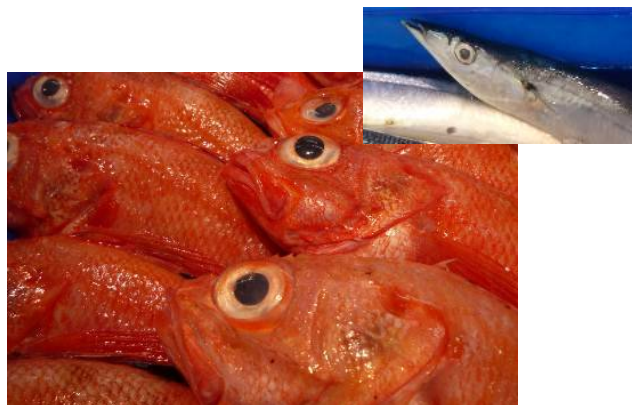
(1) 開催日 平成26年9月18日(木)

(2) 行程 両国待合所(8時30分集合)～水上バスでミニクルーズ～千住発着場⇒足立市場【歴史散策ガイド】＝現地自由見学⇒北千住駅【松尾芭蕉が「奥の細道」に旅だった地として有名な千住宿の地を歴史散策】＝北千住駅にて解散(11時25分頃)

(3) 募集人数 40名(応募者多数の場合は抽選)  
※定員に満たない場合は中止となる場合があります。  
その場合は事前にご連絡いたします。

(4) 費用 大人：1,700円 小学生：1,350円

(5) 申込方法 往復はがきにイベント名、参加人数(大人・小学生の別)、代表者の氏名、年齢、郵便番号、住所、電話・FAX番号を記入し、締切日までにお申込みください。  
【申込先】〒130-0015 墨田区横網1-2-15 東京水辺ライン  
「足立市場」係  
【締切日】平成26年9月8日(月)必着



〈 都内唯一の水産物専門の  
中央卸売市場である足立市場 〉



〈 足立市場の入口に建つ松尾芭蕉像 〉

## 水上バスで行くお台場のホテル・

### 武士が愛した薩摩琵琶鑑賞と展望ブッフェ

- 舟運が盛んであった時代に思いを馳せながら、水上バスでお台場へ向かいます。
- 室町時代から武士の教養として受け継がれてきた「薩摩琵琶」。その伝統文化を継承する友吉鶴心ともよしかくしん氏が勇壮に奏でます。薩摩琵琶とはどんな楽器であるかなどのトークも聞き逃せません。
- ホテルグランパシフィック LE DAIBA 最上階「スターロード」のbuffetランチでは、素晴らしい眺望とともに季節ごとに吟味され提供されるお料理をご賞味ください。

(1) 開催日 平成26年9月25日(木)

(2) 行程 両国待合所(9時20分集合)～隅田川から東京港へのクルーズ～台場発着場⇒ホテルグランパシフィック LE DAIBA 3F『G&G』【友吉鶴心氏による薩摩琵琶演奏】⇒30F『スターロード』【buffetランチで季節の料理を好きなだけ】＝現地自由解散(13時30分までに)

(3) 募集人数 60名(応募者多数の場合は抽選)  
※定員に満たない場合は中止となる場合があります。  
その場合は事前にご連絡いたします。

(4) 費用 大人：6,700円 小学生：4,600円

(5) 申込方法 往復はがきにイベント名、参加人数(大人・小学生の別)、代表者の氏名、年齢、郵便番号、住所、電話・FAX番号を記入し、締切日までにお申込みください。  
【申込先】〒130-0015 墨田区横綱1-2-15 東京水辺ライン  
「薩摩琵琶」係  
【締切日】平成26年9月12日(金) 必着



<ホテルbuffetの一例>



薩摩琵琶奏者  
<友吉鶴心>

#### ○個人情報等の取扱いについて

お客様の個人情報につきましては、当イベントの運営に関わる事項(ご案内等)のみに使用します。  
また、お預かりした個人情報は、その保護について万全を期すとともに、ご本人の同意なしに第三者に開示・提供することはありません。ただし、法令等により開示を求められた場合を除きます。

#### ○イベント中止について

荒天または潮位等の関係から船の運航が不能となった場合は、イベント催行も中止となります。中止が決まり次第、お客様にご連絡いたします。

#### ○問い合わせ先

東京水辺ライン 問い合わせ専用ダイヤル 03-5608-8869 (9時～17時・月曜定休<祝日の場合は翌日>)